

# KPI set

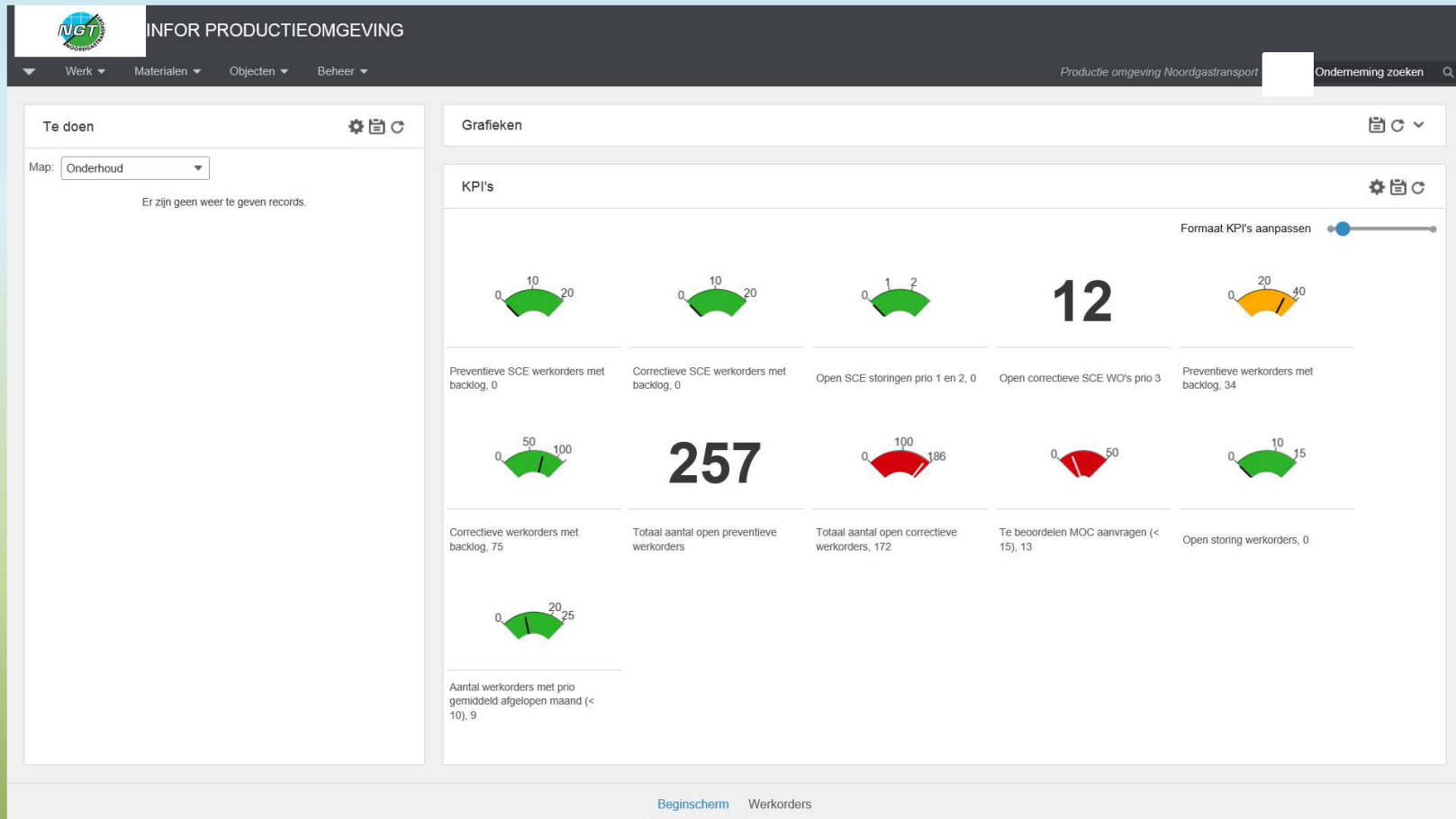
## Noordgastransport B.V.



# Uitgangspunten:

- Iedere rol in de organisatie eigen KPI set
- Het resultaat is beïnvloedbaar
- De grenswaarde zijn reëel ambitieus
- Criteria zijn duidelijk
- Doelstelling is duidelijk
- KPI is vervangbaar

# KPI Dashboard





# Preventieve SCE werkorders met Backlog

Doel: kan inzicht verschaffen in,

- Achterstand in de uitvoering van preventief werk aan SCE
- Mate van risico op falen (correctief onderhoud)
- Beheersing van het PO programma / planning

Criteria

- Werkorders die gerelateerd zijn aan SCE.
- Werkorders zijn preventief
- Werkorder is niet “voltooid” of “technisch gereed”
- Datum gereed ligt in het verleden.

# Correctieve SCE werkorders met Backlog

Doel: inzicht verschaffen in

- Mate van hoeveelheid SCE welke niet functioneert volgens specificatie
- Achterstand in de uitvoering van correctief werk aan SCE
- Mate van voorkomen van falen door preventief onderhoud
- Beheersing van het PO programma / planning

Criteria

- Werkorders die gerelateerd zijn aan SCE.
- Werkorders zijn correctief
- Werkorder heeft prioriteit 1,2, of 3
- Werkorder is niet “voltooid” of “technisch gereed”
- Datum gereed ligt in het verleden.
- Bij Prio 1 & 2 is de aanmaak datum / tijd langer dan 72 uur geleden.

# openstaande SCE werkorders met prio 1 of 2

Doel: inzicht verschaffen in

- Actueel inzicht in hoeveelheid SCE welke niet functioneert volgens specificatie
- Mate van voorkomen van falen door preventief onderhoud
- Beheersing van het PO programma / planning

Criteria

- Werkorders die gerelateerd zijn aan SCE.
- Werkorders zijn correctief
- Prioriteit van de werkorder is gelijk aan 1 of 2
- Werkorder is niet “voltooid” of “technisch gereed”

# openstaande SCE werkorders met prio 3

Doel: inzicht verschaffen in,

- hoeveelheid toekomstig planbaar preventief onderhoud aan SCE
- Toekomstige werklast
- Voortgang in planbaar preventief onderhoud aan SCE

Criteria

- Werkorders die gerelateerd zijn aan SCE.
- Werkorders zijn correctief of preventief
- Prioriteit van de werkorder is gelijk aan 3
- Werkorder is niet “voltooid” of “technisch gereed”



# Preventieve werkorders met Backlog

Doel: inzicht verschaffen in,

- Mate van achterstand in het uitvoeren van preventief onderhoud,
- Mate van risico op falen (correctief onderhoud),
- Beheersing van het PO programma / planning,

Criteria

- Werkorders zijn preventief
- Werkorder is niet “voltooid” of “technisch gereed”
- Datum gereed ligt in het verleden.

# Correctieve werkorders met Backlog

Doel: inzicht verschaffen in

- Mate van hoeveelheid apparatuur welke niet functioneert volgens specificatie
- Achterstand in de uitvoering van correctief werk
- Mate van voorkomen van falen door preventief onderhoud
- Beheersing van het PO programma / planning

Criteria

- Werkorders zijn correctief
- Werkorder heeft prioriteit 1,2, of 3
- Werkorder is niet “voltooid” of “technisch gereed”
- Datum gereed ligt in het verleden.
- Bij Prio 1 & 2 is de aanmaak datum / tijd langer dan 72 uur geleden.

# openstaande preventieve werkorders

Doel: inzicht verschaffen in,

- Hoeveelheid toekomstig planbaar preventief onderhoud,
- Toekomstige werklast,
- Voortgang in planbaar preventief onderhoud,

Criteria

- Werkorders zijn preventief
- Werkorder is niet “voltooid”
- Technisch gereed is opgenomen

# openstaande correctieve werkorders

Doel: inzicht verschaffen in

- Actueel inzicht in hoeveelheid apparatuur welke niet functioneert volgens specificatie
- Mate van voorkomen van falen door preventief onderhoud
- Beheersing van het PO programma / planning

Criteria

- Werkorders zijn correctief
- Werkorder is niet “voltooid”
- Technisch gereed is opgenomen

# Te beoordelen MOC aanvragen

Doel: inzicht verschaffen in,

- Hoeveelheid potentieel voor verbetering
- Hoeveelheid (pre) engineering werk
- Toekomstige werklast,

Criteria

- Werkorders van het type MOC
- Werkorder met de status “wachten op goedkeuring”.

# openstaande storing werkorders

Doel: inzicht verschaffen in

- Inzicht in correctief werk met hoge urgentie
- Mate van disfunctioneren van apparatuur

Criteria

- Werkorders zijn preventief
- Werkorders zijn van het type “storing”
- Werkorders hebben prio 1 of 2
- Werkorder is niet “voltooid”
- Technisch gereed is opgenomen

# Aantal werkorders met prio 2 afgelopen maand

Doel: inzicht verschaffen in

- Mate van doelmatig preventief onderhoud
- Integriteit van installatie,

Criteria

- Werkorders zijn correctief
- Werkorders hebben prio 2
- Werkorder zijn gegenereerd binnen  
(systeemdatum -31)